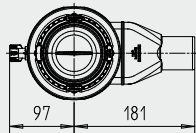
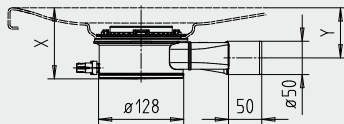


NEU

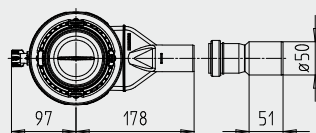
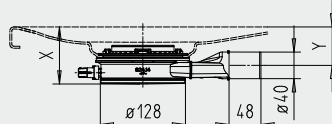
ABLAUFGARNITUREN KA 120

- Sehr flache Aufbauhöhe
- Ablaufdeckel flächenbündig zur Duschfläche und leicht zu entnehmen
- Reinigungsfreundlich
- Direkter Zugang zum Abgangsrohr durch entnehmbaren Geruchsverschluss
- Ablaufleistung normgerecht nach EN 274, geeignet auch für Duschbrausen mit einem hohen Wasserdurchfluss über 18 l/Min.
- Im Lieferumfang enthalten: Haarfangsieb
- Erforderliches Zubehör: Feinbauset Emailierter Ablaufdeckel

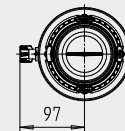
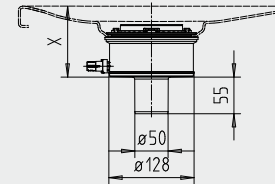
KALDEWEI KA 120 waagrecht Mod. 4106



KALDEWEI KA 120 flach Mod. 4107



KALDEWEI KA 120 senkrecht Mod. 4108



| | KA 120 waagrecht | KA 120 flach | KA 120 senkrecht |
|---|------------------|--------------|------------------|
| | 4106 | 4107 | 4108 |
| Anschlusshöhe Siphon | 76 | 35 | 49 mm |
| Gesamt-Aufbauhöhe (Höhe Duschfläche mit Ablaufgarnitur) | 109 | 63 | 109 mm |
| Durchmesser Anschlussrohr | 50 | 40 | 50 mm |
| Außendurchmesser am Ablauftopf | 130 | - | 130 mm |
| Länge Anschlussrohr (ablängbar) | 82 | 48 | 55 mm |
| Abstand Siphonachse zum Anschlussrohr | 260 | 177 | - |

Die Verwendung einer Rückflusssicherung wird empfohlen. Je nach Aufbauhöhe und Siphon ist eine Bodenaussparung zu berücksichtigen.

| Ablaufgarnituren | Modell Art.-Nr. |
|---|-----------------------------|
| Ablaufgarnitur KA 120 waagrecht, entspricht der DIN EN 274 (Sperrwasserhöhe 50 mm) | 4106 687772530000 |
| Ablaufgarnitur KA 120 flach, entspricht der DIN EN 274 (Sperrwasserhöhe 30mm) | 4107 687772510000 |
| Ablaufgarnitur KA 120 senkrecht, entspricht der DIN EN 274 (Sperrwasserhöhe 50 mm) | 4108 687772520000 |

Bitte beachten Sie: Ab einem Maß größer 90 x 90 cm ist eine Mittenabstützung notwendig. Wir empfehlen den Einsatz des KALDEWEI Mitten-Abstütz-Systems MAS.

ZU- UND ABLAUFTECHNIK

NEU**ABLAUFDECKEL**

| Ablaufdeckel KA 90 | Modell |
|---|-----------------------|
| emailierter Ablaufdeckel optional als Feinbausatz zu den Ablaufgarnituren der Serie KA 90 | Art.-Nr. |
| emailiert | 68777 259 xxxx |
| emailiert mit SECURE PLUS | 68777 2592 xxx |
| Ablaufdeckel KA 120 für CONOFLAT | |
| emailiert | 68777 257 xxxx |
| emailiert mit SECURE PLUS | 68777 2572 xxx |
| Ablaufdeckel KA 120 für SUPERPLAN PLUS | |
| emailiert | 68777 258 xxxx |
| emailiert mit SECURE PLUS | 68777 2582 xxx |



Ablaufdeckel KA 90

Ablaufdeckel KA 120
für CONOFLATAblaufdeckel KA 120
für SUPERPLAN PLUS