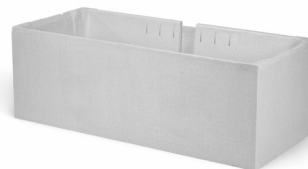


Poresta® Bade- und Duschwannenträger



Beschreibung

Seit über 40 Jahren haben sich die Bade- und Duschwannenträger aus Poresta® Hartschaum beim Wanneneinbau bewährt. Immer wieder wurde der Nutzen für den Installateur, Planer und Bauherren vergrößert, das Produkt optimiert und das Sortiment erweitert. Heute existiert für jede am Markt gängige Wanne ein passender Wannenträger. Besondere Vorteile sind die verfliesungsfertige Oberfläche und die Zeitersparnis bei der Montage. Das passende Montagezubehör bietet Systemsicherheit.



Produktabbildungen

Poresta® Bade- und Duschwannenträger

- Wannenindividuelles System aus EPS-Hartschaum (Expandiertes Polystyrol) zur Installation von Bade- oder Duschwannen aus Stahl oder Acryl
- Als Form- oder Konfektionsteil hergestellt
- Form, Ausschnitte und Maße individuell abhängig von der Wanne, gemäß Artikelnummer
- Toleranzen (im Allgemeinen):
 - Länge: Nennmaß +/- 3mm
 - Breite: Nennmaß +/- 2mm
 - Höhe: Nennmaß +/- 2mm
 - Allgemeintoleranzen: gem. ISO 2768 – Toleranzklasse „c“ für Längen- und Winkelmaße

Genauigkeitsgrad	Abmessungen in mm für Nennmaßbereich in mm			
	über 30 bis 120	über 120 bis 400	über 400 bis 1000	über 1000 bis 2000
g (grob)	± 0,8	± 1,2	± 2,0	± 3,0

Poresta® Bade- und Duschwannenträger

Technische Daten für Formteile

Hartschaum aus expandierbarem Polystyrol (EPS)

Eigenschaft	Norm	Daten	Einheit
Rohdichte EPS	DIN 53420	25 +/- 10%	kg/m ³
E-Modul (Druckvers.) ¹	DIN 53457	6 bis 10	MPa
Brandverhalten	DIN 4102	B2	–

¹ Abhängig von der Rohdichte des verwendeten Materials

Technische Daten für Konfektionsteile

Hartschaum aus expandiertem Polystyrol (EPS)

Eigenschaft	Norm	Daten	Einheit
Rohdichte EPS	DIN 53420	27 +/- 10%	kg/m ³
E-Modul (Druckvers.) ¹	DIN 53457	6 bis 10	MPa
Brandverhalten	DIN 4102	B2	–

¹ Abhängig von der Rohdichte des verwendeten Materials

Zubehör – Schallschutzset

siehe Datenblatt „Poresta® Schallschutzsets für Poresta® Badewannenträger und Poresta® Duschwannenträger“

Produktdatenblatt

Poresta® Bade- und Duschwannenträger

Information gemäß Artikel 33(1) der Verordnung (EG) Nr. 1907/2006 (REACH)

Für Poresta® Badewannenträger und Poresta® Duschwannenträger als Formteil und Konstruktionsteil.
Stand 05.02.2010

Detail

Name des Stoffes	Hexabromcyclododecan (HBCDD)
CAS- Nummer des Stoffes	25637-99-4, 3194-55-6
Einstufung des Stoffes	Xi, N, R36/37/38, R50/53
Konzentration des Stoffes in den Erzeugnissen „Poresta®-EPS-Hartschaum-Bauprodukte“	env. 1 % (w/w)

Information zur sicheren Verwendung von Poresta®-EPS-Hartschaum-Bauprodukten“	Nicht im Kontakt mit Lebensmittel verwenden Nicht für den Verzehr geeignet Im unverbautem Zustand von Kindern fernhalten
Sichere Entsorgung von „Poresta®-EPS-Hartschaum-Bauprodukten“	Poresta®-EPS-Hartschaum kann werkstofflich, rohstofflich und thermisch recycelt werden. Bei der Abfallentsorgung sind die Verordnungen und Gesetze der jeweiligen Länder zu beachten. EPS ist kein Sonderabfall, die Ablagerung auf geordneten Haus- und Gewerbemülldeponien sowie die Behandlung in Müllverbrennungsanlagen ist problemlos möglich.

Poresta® Bade- und Duschwannenträger

Information zur Belastbarkeit

Beim Einbau von Bade- und Duschwannen mit Poresta® Bade- und Duschwannenträgern hängt die Stabilität des Aufbaus sowohl von der Druckfestigkeit des Wannenträgermaterials - expandiertes Polystyrol - als auch von der auf die jeweilige Wannenform abgestimmte, konstruktive Gestaltung des Wannenträgers ab. Daher werden in unserem Unternehmen in einer eigenen Abteilung die von uns angebotenen Wannenträgertypen jeweils im Hinblick auf die spezielle Wannenform bezüglich

- Wannengeometrie
- Wannenaufgabe
- zu verwendendes EPS-Material

ausgelegt, um den sicheren Sitz der Wanne und die Stabilität des Aufbaus zu gewährleisten. In diesem Zusammenhang ist der Einbau der Poresta® Bade- und Duschwannenträger gemäß unserer Einbauanleitung eine wesentliche Voraussetzung. Bei der technischen Auslegung unserer Poresta® Bade- und Duschwannenträger gehen wir bei Duschwannenträgern von einer maximalen Belastung von 200 kg (Duschwanne + Person(en)) und bei Badewannenträgern von einer maximalen Belastung von 300 kg (Badewanne + Wasser + Person(en)) in der Wanne aus. Der Wannenrand wird in Anlehnung an die DIN EN 198 mit 100 kg Wechsellast getestet. Die Konstruktionsprinzipien der Wannenträger werden durch in unserem Hause durchgeführte Belastungstests überprüft. Hierbei greifen wir auf eigene Testverfahren zurück, da es keine offiziellen Prüfkriterien (Normen, Gesetze) für die Belastbarkeit von Wannenträgern gibt. Wir orientieren uns hier an der DIN EN 198 „Spezifizierung von Badewannen für den Hausgebrauch, hergestellt aus Acryl“.