

Toura

Die Exklusive

Entdecken Sie unsere neue Serie Toura:

Hochwertiges, 8 mm starkes Sicherheitsglas (ESG), welches von einer formschönen Profil- und Scharnieroptik umgeben wird, prägt die neue Serie Toura.

Nischentüren, Ecklösungen, Schiebetüren und Walk In Duschwände für höchste Ansprüche verleihen Ihrem Bad einen exquisiten Charme.



Neue Serie - 8 mm

Eigenschaften:

- Rahmenlose Scharnieroptik/Profiloptik mit 8 mm starkem Sicherheitsglas (ESG)
- Standardhöhe: 2000 mm; Sondermaße bis zu 2200 mm
- Exklusive Clipmontage der Profile
- Innenbündige, wahlweise pendelbare, Scharniere
- Verdeckter Heb-Senk-Mechanismus für erhöhte Dichtigkeit
- Profilfarbe: Chromoptik (41)
- Wählbare Glasarten/Dekore*: Klar hell (50), Grau-Anthrazit (52), Matt-Sandgestrahlt (60), Dezent (100), Nebel (171)
- Inklusive Stabilisationsbügel*

*modellabhängig





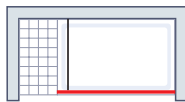
Toura Schiebetür mit Rollen unten inklusive Seitenwand, DecoDesign Duschrückwand „Stein Kalkstein-hell“ (siehe S. 40)



Duschwand Walk In

Toura Duschwand Walk In

- 8 mm starkes Sicherheitsglas (ESG)
- Höhe: 2000 mm mit Stabilisationsbügel: 2040 mm
- Inklusive Stabilisationsbügel



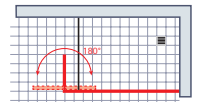
Duschwand Walk In



Duschwand Walk In mit pendelndem Element

Toura Duschwand Walk In mit pendelndem Element & Erweiterung für bestehende Duschwand Walk In

- 8 mm starkes Sicherheitsglas (ESG)
- Höhe: 2000 mm mit Stabilisationsbügel: 2040 mm



Duschwand Walk In mit pendelndem Element



Artikelnummer	Duschwannengröße in mm	Duschwanneneinbaumaß in mm	Elementmaß in mm
Duschwand Walk In			
D6691080	800	780-800	780-800
D6691090	900	880-900	880-900
D6691100	1000	980-1000	980-1000
D6691120	1200	1180-1200	1180-1200



Artikelnummer	Duschwannengröße in mm	Elementmaß in mm
Duschwand Walk In mit pendelndem Element		
D669304	800	786-806
D669306	900	886-906
Erweiterung bewegliches Element für bestehende Duschwand Walk In		
D890840	400	

SONDERMAßE



Weitere technische Details finden Sie ab S.142

SONDERMAßE

Artikelnummer	Breite in mm	Höhe in mm
Duschwand Walk In, Sondermaß		
D669199	300-1600	1650-2200

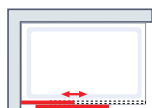
Artikelnummer	Breite in mm	Höhe in mm
Duschwand Walk In mit pendelndem Element, Sondermaß		
D669399	300-1600	1650-2200



Duschwand Walk In Schiebetür mit Rollen unten, Anschlag links

Toura Duschwand Walk In Schiebetür mit Rollen unten

- 8 mm starkes Sicherheitsglas (ESG)
- Höhe: 2000 mm mit Stabilisationsbügel: 2015 mm
- Rollen an der unteren Laufschiene für mehr Freiraum nach oben



Schiebetür als Duschwand Walk In

OPTIONAL



ROLLE UNTEN

OPTIONAL
EBENERDIGE
MONTAGE

Artikelnummer	Anschlag	Duschwannengröße in mm	Duschwanneneinbaumaß in mm	Elementmaß in mm
Duschwand Walk In Schiebetür mit Rollen unten				
D66755120-3	rechts	1200	1185-1205	1185-1205
D66755120-5	links	1200	1185-1205	1185-1205

Bitte geben Sie uns generell den Anschlag der Tür an.

Freiheit nach oben



Die neue Walk In Schiebetür mit Rollen unten lässt durch ihre nach oben offenen Echtglasscheiben jedes Bad geräumiger erscheinen. Die von hochwertigen Profilen umgebene Gleittür läuft zudem ruhig auf form schönen Laufrollen.





Schiebetür in Nische mit Rollen unten, Anschlag links

Toura Schiebetür in Nische mit Rollen unten

- 8 mm starkes Sicherheitsglas (ESG)
- Höhe: 2000 mm mit Stabilisationsbügel: 2015 mm
- Rollen an der unteren Laufschiene für mehr Freiraum nach oben



Schiebetür in Nische

OPTIONAL **fixil** GLASSEBEL

ROLLE UNTEN

OPTIONAL EBENERDIGE MONTAGE

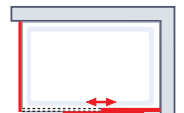
Artikelnummer	Anschlag	Duschwannengröße in mm	Duschwanneneinbaumaß in mm	Elementmaß in mm	Einstiegsbreite in mm
Schiebetür in Nische mit Rollen unten					
D6675100-3	rechts	1000	985-1005	985-1005	398
D6675100-5	links	1000	985-1005	985-1005	398
D6675120-3	rechts	1200	1185-1205	1185-1205	498
D6675120-5	links	1200	1185-1205	1185-1205	498
D6675140-3	rechts	1400	1385-1405	1385-1405	598
D6675140-5	links	1400	1385-1405	1385-1405	598



Schiebetür mit Rollen unten inklusive Seitenwand, Anschlag rechts

Toura Schiebetür mit Rollen unten inklusive Seitenwand

- 8 mm starkes Sicherheitsglas (ESG)
- Höhe: 2000 mm mit Stabilisationsbügel: 2015 mm
- Rollen an der unteren Laufschiene für mehr Freiraum nach oben



Schiebetür inklusive Seitenwand

OPTIONAL **fixil** GLASSEBEL

ROLLE UNTEN

OPTIONAL EBENERDIGE MONTAGE

Artikelnummer	Anschlag	Duschwannengröße in mm	Duschwanneneinbaumaß in mm	Elementmaß in mm	Einstiegsbreite in mm
Schiebetür mit Rollen unten inklusive Seitenwand					
D66771080-3	rechts	800/1000	785-805/ 985-1005	744-764/ 974-994	367
D66771080-5	links	1000/800	985-1005/ 785-805	974-994/ 744-764	367
D66771090-3	rechts	900/1000	885-1005/ 985-1005	844-864/ 974-994	367
D66771090-5	links	1000/900	985-1005/ 885-1005	974-994/ 844-864	367
D66771280-3	rechts	800/1200	785-805/ 1185-1205	744-764/ 1174-1194	467
D66771280-5	links	1200/800	1185-1205/ 785-805	1174-1194/ 744-764	467
D66771290-3	rechts	900/1200	885-905/ 1185-1205	844-864/ 1174-1194	467
D66771290-5	links	1200/900	1185-1205/ 885-905	1174-1194/ 844-864	467
D66771490-3	rechts	900/1400	885-905/ 1385-1405	844-864/ 1374-1394	567
D66771490-5	links	1400/900	1385-1405/ 885-905	1374-1394/ 844-864	567

SONDERMAßE



Weitere technische Details finden Sie ab S.142

SONDERMAßE

Artikelnummer	Anschlag	Breite in mm	Höhe in mm
Schiebetür in Nische mit Rollen unten, Sondermaß			
D667599-3	rechts	1000-1600	1650-2200
D667599-5	links	1000-1600	1650-2200

Artikelnummer	Anschlag	Breite in mm	Höhe in mm
Schiebetür mit Rollen unten inklusive Seitenwand, Sondermaß			
D667799-3	rechts	Seitenwand: 250-1400 Schiebetür: 1000-1600	1650-2200
D667799-5	links	Schiebetür: 1000-1600 Seitenwand: 250-1400	1650-2200



Schiebetür in Nische, Anschlag rechts



Schiebetür inklusive Seitenwand, Anschlag links



Markantes Design für exklusive Bäder

Toura Schiebetür in Nische

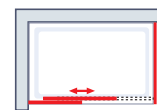
- 8 mm starkes Sicherheitsglas (ESG)
- Höhe: 2000 mm



Schiebetür in Nische

Toura Schiebetür inklusive Seitenwand

- 8 mm starkes Sicherheitsglas (ESG)
- Höhe: 2000 mm



Schiebetür inklusive Seitenwand



Artikelnummer	Anschlag	Duschwannengröße in mm	Duschwanneneinbaumaß in mm	Elementmaß in mm	Einstiegsbreite in mm
Schiebetür in Nische					
D6630100-3	rechts	1000	985-1005	985-1005	450
D6630100-5	links	1000	985-1005	985-1005	450
D6630120-3	rechts	1200	1185-1205	1185-1205	550
D6630120-5	links	1200	1185-1205	1185-1205	550
D6630140-3	rechts	1400	1385-1405	1385-1405	650
D6630140-5	links	1400	1385-1405	1385-1405	650



Artikelnummer	Anschlag	Duschwannengröße in mm	Duschwanneneinbaumaß in mm	Elementmaß in mm	Einstiegsbreite in mm
Schiebetür inklusive Seitenwand					
D6631080-3	rechts	800/1000	785-805/985-1005	772-792/972-992	430
D6631080-5	links	1000/800	985-1005/785-805	972-992/772-792	430
D6631090-3	rechts	900/1000	885-905/985-1005	872-892/972-992	430
D6631090-5	links	1000/900	985-1005/885-905	972-992/872-892	430
D6631280-3	rechts	800/1200	785-805/1185-1205	772-792/1172-1192	530
D6631280-5	links	1200/800	1185-1205/785-805	1172-1192/772-792	530
D6631290-3	rechts	900/1200	885-905/1185-1205	872-892/1172-1192	530
D6631290-5	links	1200/900	1185-1205/885-905	1172-1192/872-892	530
D6631490-3	rechts	900/1400	885-905/1385-1405	872-892/1372-1392	630
D6631490-5	links	1400/900	1385-1405/885-905	1372-1392/872-892	630

SONDERMABE



Weitere technische Details finden Sie ab S.142

SONDERMABE

Artikelnummer	Anschlag	Breite in mm	Höhe in mm
Schiebetür in Nische, Sondermaß			
D663099-3	rechts	1000-1600	1650-2200
D663099-5	links	1000-1600	1650-2200

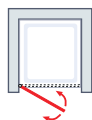
Artikelnummer	Anschlag	Breite in mm	Höhe in mm
Schiebetür inklusive Seitenwand, Sondermaß			
D663199-3	rechts	Seitenwand: 800-900 Schiebetür: 1000-1600	1650-2200
D663199-5	links	Schiebetür: 1000-1600 Seitenwand: 800-900	1650-2200



Drehtür pendelbar in Nische, Anschlag links

Toura Drehtür pendelbar in Nische

- 8 mm starkes Sicherheitsglas (ESG)
- Höhe: 2000 mm
- Teilrahmung durch Aluminiumprofile



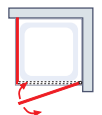
Drehtür in Nische



Drehtür pendelbar inklusive Seitenwand, Anschlag rechts

Toura Drehtür pendelbar inklusive Seitenwand

- 8 mm starkes Sicherheitsglas (ESG)
- Höhe: 2000 mm mit Stabilisationsbügel: 2040 mm
- Teilrahmung durch Aluminiumprofile



Drehtür inklusive Seitenwand



Artikelnummer	Anschlag	Duschwannengröße in mm	Duschwanneneinbaumaß in mm	Elementmaß in mm	Einstiegsbreite in mm
Drehtür pendelbar in Nische					
D666104-3	rechts	800	780-800	780-800	680
D666104-5	links	800	780-800	780-800	680
D666106-3	rechts	900	880-900	880-900	780
D666106-5	links	900	880-900	880-900	780
D666108-3	rechts	1000	980-1000	980-1000	880
D666108-5	links	1000	980-1000	980-1000	880



Artikelnummer	Anschlag	Duschwannengröße in mm	Duschwanneneinbaumaß in mm	Elementmaß in mm	Einstiegsbreite in mm
Drehtür pendelbar inklusive Seitenwand					
D666214-3	rechts	800/800	780-800/790-800	772-792/782-792	680
D666214-5	links	800/800	780-800/790-800	782-792/772-792	680
D666218-3	rechts	900/900	880-900/890-900	872-892/882-892	780
D666218-5	links	900/900	890-900/880-900	882-892/872-892	780
D666219-3	rechts	1000/1000	980-1000/990-1000	972-992/982-992	880
D666219-5	links	1000/1000	990-1000/980-1000	982-992/972-992	880

SONDERMAßE



Weitere technische Details finden Sie ab S.142

SONDERMAßE

Artikelnummer	Anschlag	Breite in mm	Höhe in mm
Drehtür pendelbar in Nische, Sondermaß			
D666199-3	rechts	300-1000	1900-2200
D666199-5	links	300-1000	1900-2200

Artikelnummer	Anschlag	Breite in mm	Höhe in mm
Drehtür pendelbar inklusive Seitenwand, Sondermaß			
D666299-3	rechts	Seitenwand: 300-1300 Drehtür: 300-1000	1900-2200
D666299-5	links	Seitenwand: 300-1300 Drehtür: 300-1000	1900-2200



Drehtür pendelbar inklusive verkürzter Seitenwand, Anschlag links

Toura Drehtür pendelbar inklusive verkürzter Seitenwand

- 8 mm starkes Sicherheitsglas (ESG)
- Höhe: 2000 mm; Verkürzte Seitenwand: 1750 mm mit Stabilisationsbügel: 2040 mm
- Teilrahmung durch Aluminiumprofile



Drehtür pendelbar inklusive Seitenwand



Artikelnummer	Anschlag	Duschwannengröße in mm	Duschwanneneinbaumaß in mm	Elementmaß in mm	Einstiegsbreite in mm
Drehtür inklusive verkürzter Seitenwand					
D666412-3	rechts	750/900	730-750/ 880-900	720-740/ 880-900	780
D666416-5	links	900/750	880-900/ 730-750	880-900/ 720-740	780
D666415-3	rechts	800/900	780-800/ 880-900	770-790/ 880-900	780
D666417-5	links	900/800	880-900/ 780-800	880-900/ 770-790	780

Weitere Infos über verkürzte Seitenwände erhalten Sie auf S. 145.

SONDERMABE

Weitere technische Details finden Sie ab S.142

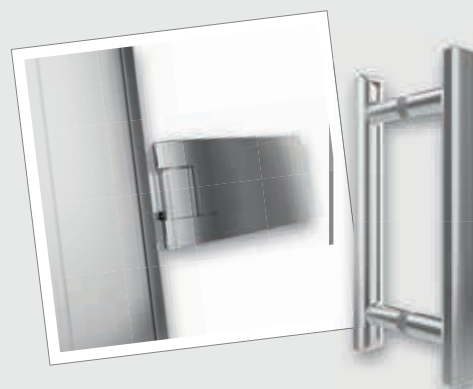
Artikelnummer	Anschlag	Breite in mm	Höhe in mm
Drehtür inklusive verkürzter Seitenwand, Sondermaße			
D666499-3	rechts	Seitenwand: 250-1300 Drehtür: 300-1000	Seitenwand: 500-2200 Tür: 1900-2200
D666499-5	links	Seitenwand: 250-1300	Seitenwand: 500-2200

Alexander



Toura Exclusives

Wünschen Sie sich eine exklusive Duschkabine? Großzügig, komfortabel und ein echter Eyecatcher für Ihre persönliche Wellnessoase zu Hause? Dann entdecken Sie jetzt unsere Duschkabinenserie Toura. In gewohnter Schulte-Qualität überzeugen die Produkte auf den ersten Blick mit ihrer exklusiven Optik sowie langfristig mit ihrer ausgereiften Konstruktion. Die Duschkabinen eignen sich hervorragend für die barrierefreie Montage auf Fliese oder für die Installation auf Duschwanne.



Verkürzte Seitenwand auf Badewanne

Mit einer verkürzten Seitenwand haben Sie die Möglichkeit, Ihre Duschkabine direkt neben der Badewanne zu positionieren. Die Seitenwand wird einfach auf dem Badewannenrand aufgestellt und mittels Silikon abgedichtet. Dies ermöglicht langfristig eine einfache sowie zeitsparende Reinigung und Pflege der gesamten Duschkabine.

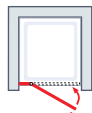




Drehtür an Nebenteil pendelbar in Nische, Anschlag links

Toura Drehtür an Nebenteil pendelbar in Nische

- 8 mm starkes Sicherheitsglas (ESG)
- Höhe: 2000 mm mit Stabilisationsbügel: 2040 mm
- Teilrahmung durch Aluminiumprofile



Drehtür an Nebenteil in Nische



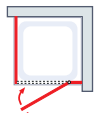
Artikelnummer	Anschlag	Duschwannengröße in mm	Duschwanneneinbaumaß in mm	Elementmaß in mm	Einstiegsbreite in mm
Drehtür an Nebenteil pendelbar in Nische					
D660104-3	rechts	800	770-800	770-800	480
D660104-5	links	800	770-800	770-800	480
D660106-3	rechts	900	870-900	870-900	580
D660106-5	links	900	870-900	870-900	580
D660108-3	rechts	1000	970-1000	970-1000	680
D660108-5	links	1000	970-1000	970-1000	680



Drehtür an Nebenteil pendelbar inklusive Seitenwand, Anschlag rechts

Toura Drehtür an Nebenteil pendelbar inklusive Seitenwand

- 8 mm starkes Sicherheitsglas (ESG)
- Höhe: 2000 mm mit Stabilisationsbügel: 2040 mm
- Teilrahmung durch Aluminiumprofile



Drehtür an Nebenteil inklusive Seitenwand



Artikelnummer	Anschlag	Duschwannengröße in mm	Duschwanneneinbaumaß in mm	Elementmaß in mm	Einstiegsbreite in mm
Schiebetür inklusive Seitenwand					
D660414-3	rechts	800/800	785-805/785-805	777-797/772-797	480
D660414-5	links	800/800	785-805/785-805	777-797/772-797	480
D660418-3	rechts	900/900	885-905/885-905	877-897/877-897	580
D660418-5	links	900/900	885-905/885-905	877-897/877-897	580
D660419-3	rechts	1000/1000	985-1005/985-1005	977-997/977-997	680
D660419-5	links	1000/1000	985-1005/985-1005	977-997/977-997	680

SONDERMAßE



Weitere technische Details finden Sie ab S.142

SONDERMAßE

Artikelnummer	Anschlag	Breite in mm	Höhe in mm
Drehtür an Nebenteil pendelbar in Nische, Sondermaß			
D660199-3	rechts	750-1300	1650-2200
D660199-5	links	750-1300	1650-2200

Artikelnummer	Anschlag	Breite in mm	Höhe in mm
Schiebetür inklusive Seitenwand, Sondermaß			
D660499-3	rechts	Seitenwand: 300-1300 Drehtür: 750-1300	1650-2200
D660499-5	links	Seitenwand: 300-1300 Drehtür: 750-1300	1650-2200



Pendeltür in Nische

Toura Pendeltür in Nische

- 8 mm starkes Sicherheitsglas (ESG)
- Höhe: 2000 mm
- Teilrahmung durch Aluminiumprofile



Pendeltür in Nische

OPTIONAL

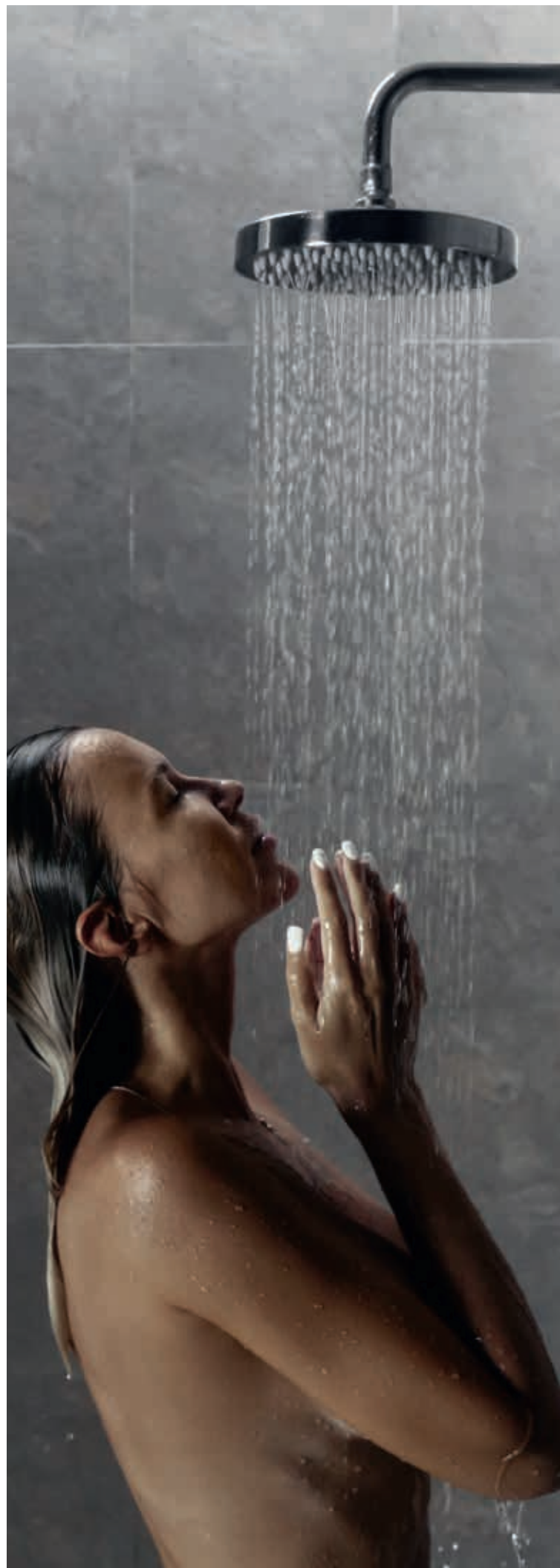
OPTIONAL
EBENERDIGE
MONTAGE

Artikelnummer	Duschwannengröße in mm	Duschwanneneinbaumaß in mm	Elementmaß in mm	Einstiegsbreite in mm
Pendeltür in Nische				
D666504	800	780-800	780-800	675
D666506	900	880-900	880-900	775
D666508	1000	980-1000	980-1000	875

SONDERMABE

Weitere technische Details finden Sie ab S.142

Artikelnummer	Breite in mm	Höhe in mm
Pendeltür in Nische, Sondermaß		
D666599	600-1600	1900-2200

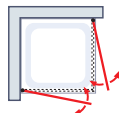




EckEinstieg, 2-teilig

Toura EckEinstieg, 2-teilig

- 8 mm starkes Sicherheitsglas (ESG)
- Höhe: 2000 mm
- Teilrahmung durch Aluminiumprofile



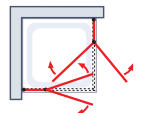
EckEinstieg, 2-teilig



EckEinstieg, 4-teilig

Toura EckEinstieg, 4-teilig

- 8 mm starkes Sicherheitsglas (ESG)
- Höhe: 2000 mm
- Teilrahmung durch Aluminiumprofile



EckEinstieg, 4-teilig



Artikelnummer	Duschwannengröße in mm	Duschwanneneinbaumaß in mm	Elementmaß in mm	Einstiegsbreite in mm
EckEinstieg, 2-teilig				
D662214	800/800	790-800/ 790-800	782-792/ 782-792	960
D662218	900/900	890-900/ 890-900	882-892/ 882-892	1100
D662219	1000/1000	990-1000/ 990-1000	982-992/ 982-992	1240



Artikelnummer	Duschwannengröße in mm	Duschwanneneinbaumaß in mm	Elementmaß in mm	Einstiegsbreite in mm
EckEinstieg, 4-teilig				
D662418	900/900	885-900/ 885-900	877-892/ 877-892	830
D662419	1000/1000	985-1000/ 985-1000	977-992/ 977-992	970

SONDERMAßE



Weitere technische Details finden Sie ab S.142

SONDERMAßE

Artikelnummer	Breite in mm	Höhe in mm
EckEinstieg, 2-teilig, Sondermaß		
D662299	300-1000	1900-2200

Artikelnummer	Breite in mm	Höhe in mm
EckEinstieg, 4-teilig, Sondermaß		
D662499	600-1000	1650-2200

Neue Serie - 8 mm

Toura

Entdecken Sie unsere neue Serie Toura: Hochwertiges, 8 mm starkes Sicherheitsglas (ESG), welches von einer formschönen Profil- und Scharnieroptik umgeben wird, prägt die neue Serie Toura. Nischentüren, Ecklösungen, Schiebetüren und Walk In Duschwände für höchste Ansprüche verleihen Ihrem Bad einen exquisiten Charme.

Möchten Sie mehr über unsere Serie „Toura“ erfahren? Dann informieren Sie sich auf www.schulte.de oder in unserem exklusiven Katalog zur Serie.

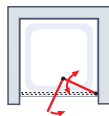




Drehfalttür in Nische, Anschlag rechts

Toura Drehfalttür in Nische

- 8 mm starkes Sicherheitsglas (ESG)
- Höhe: 2000 mm
- Teilrahmung durch Aluminiumprofile
- Optional: Zusätzlicher Griff „Puffer“



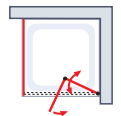
Drehfalttür in Nische



Drehfalttür inklusive Seitenwand, Anschlag rechts

Toura Drehfalttür inklusive Seitenwand

- 8 mm starkes Sicherheitsglas (ESG)
- Höhe: 2000 mm mit Stabilisationsbügel: 2040 mm
- Teilrahmung durch Aluminiumprofile
- Optional: Zusätzlicher Griff „Puffer“



Drehfalttür inklusive Seitenwand



Artikelnummer	Anschlag	Duschwannengröße in mm	Duschwanneneinbaumaß in mm	Elementmaß in mm	Einstiegsbreite in mm
Drehfalttür in Nische					
D666804-3	rechts	800	780-800	780-800	650
D666804-5	links	800	780-800	780-800	650
D666806-3	rechts	900	880-900	880-900	750
D666806-5	links	900	880-900	880-900	750
D666808-3	rechts	1000	980-1000	980-1000	850
D666808-5	links	1000	980-1000	980-1000	850



Artikelnummer	Anschlag	Duschwannengröße in mm	Duschwanneneinbaumaß in mm	Elementmaß in mm	Einstiegsbreite in mm
Drehfalttür inklusive Seitenwand					
D667014-3	rechts	800/800	780-800/ 790-800	772-792/ 782-792	650
D667014-5	links	800/800	780-800/ 790-800	782-792/ 772-792	650
D667018-3	rechts	900/900	880-900/ 890-900	872-892/ 882-892	750
D667018-5	links	900/900	880-900/ 890-900	882-892/ 872-892	750
D667019-3	rechts	1000/1000	980-1000/ 990-1000	972-992/ 982-992	850
D667019-5	links	1000/1000	980-1000/ 990-1000	982-992/ 972-992	850

SONDERMAßE



Weitere technische Details finden Sie ab S.142

SONDERMAßE

Artikelnummer	Anschlag	Breite in mm	Höhe in mm
Drehfalttür in Nische, Sondermaß			
D666899-3	rechts	600-1000	1900-2200
D666899-5	links	600-1000	1900-2200

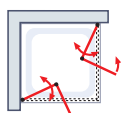
Artikelnummer	Anschlag	Breite in mm	Höhe in mm
Drehfalttür inklusive Seitenwand, Sondermaß			
D667099-3	rechts	Seitenwand: 300-1300 Drehfalttür: 600-1000	1900-2200
D667099-5	links	Drehfalttür: 600-1000 Seitenwand: 300-1300	1900-2200



Drehfalttür als Eckeinstieg

Toura Drehfalttür als Eckeinstieg

- 8 mm starkes Sicherheitsglas (ESG)
- Höhe: 2000 mm
- Teilrahmung durch Aluminiumprofile
- Optional: Zusätzlicher Griff „Puffer“



Drehfalttür als Eckeinstieg



Artikelnummer	Duschwannengröße in mm	Duschwanneneinbaumaß in mm	Elementmaß in mm	Einstiegsbreite in mm
Drehfalttür als Eckeinstieg				
D666618	900/900	890-900/ 890-900	882-892/ 882-892	1040
D666619	1000/1000	990-1000/ 990-1000	982-992/ 982-992	1180

SONDERMABE

Weitere technische Details finden Sie ab S.142

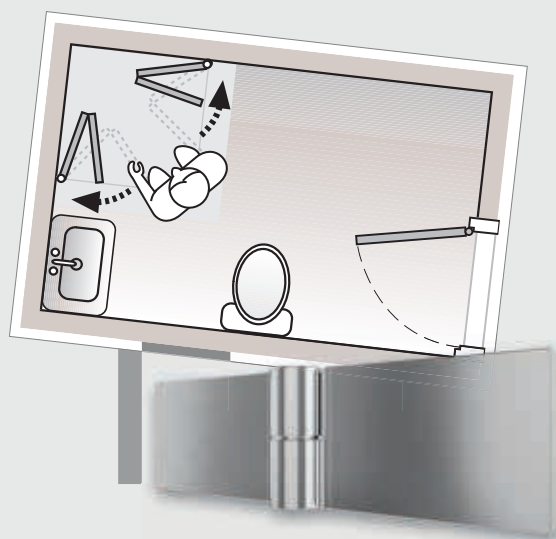
Artikelnummer	Breite in mm	Höhe in mm
Drehfalttür als Eckeinstieg, Sondermaß		
D666699	600-1000	1900-2200

Alexander



Die Drehfalttür

Ihr Bad fällt klein aus, doch Sie wünschen sich eine moderne Duschkabine? Eine Drehfalttür ist ein regelrechtes Raumwunder für kleine Bäder: Sie besteht aus zwei Elementen, welche zum Öffnen wie eine Ziehharmonika zusammengeschoben werden. Diese Türelemente können sodann im Innenraum der Duschkabine an der Wand platziert werden, sodass die Drehfalttür auch im geöffneten Zustand nicht in den Raum hineinragt.



Zusätzlicher Griff „Puffer“

Statten Sie Ihre Drehfalttür mit einem zusätzlichen Puffergriff aus und vermeiden Sie das unliebsame Anstoßen der Duschtüren an Wände oder weitere Glaselemente. Neben seiner praktischen Pufferfunktion liegt der Griff darüber hinaus gut in der Hand und erleichtert das Bewegen der Duschtür. Außerdem überzeugt er mit seiner eleganten Formgebung.

Artikelnummer	Montageoptionen
Zusätzlicher Griff „Puffer“	
NEU D2958	Nachträgliche Klebmontage
NEU D9010	Optional bei Neukauf (zusätzliches Griffloch)

