

MasterClass

Die Luxusklasse

Die Serie MasterClass gilt als Luxusklasse der Marke Schulte.

Die teilgerahmte Optik der Duschkabinen mit innenbündigen Scharnieren bietet den praktischen Vorteil, dass die Produkte überaus pflegeleicht sind.

Außerdem ist eine ebenerdige, beziehungsweise barrierefreie, Montage auf Fliesen sowie eine Montage auf unseren Duschwannen bei allen MasterClass Modellen möglich.



Eigenschaften:

- Teilgerahmte Scharnieroptik mit 6 oder 8 mm starkem Sicherheitsglas (ESG)*
- Standardhöhe: 2000 mm; Sondermaßhöhe: bis 2200 mm möglich
- Wählbare Scharniere: Innenbündige Scharniere ohne Aufpreis (wahlweise auch Pendelscharniere)
- Inklusive verdecktem Heb-Senk-Mechanismus: erhöhte Dichtigkeit & zuverlässiges Schließverhalten
- Wählbare Profilfarben*: Alpinweiß (04), Chromoptik (41), Edelstahloptik (90)
- Wählbare Glasarten/Dekore*: Klar hell (50), Grau-Anthrazit (52), Bella (Chinchilla-Struktur) (54), Carré (56), Matt-Sandgestrahlt (60), Dezent (100), Nebel (171)
- Inklusive Stabilisationsbügel oder Deckenstrebe*

*modellabhängig







MasterClass Duschwand Walk In M8

- 8 mm starkes Sicherheitsglas (ESG)
- Höhe: 2000 mm mit Stabilisationsbügel: 2038 mm
- Inklusive Stabilisationsbügel oder Deckenstrebe



Duschwand Walk In

MasterClass Duschwand Walk In M8 inklusive Handtuchhalter

- 8 mm starkes Sicherheitsglas (ESG)
- Höhe: 2000 mm mit Stabilisationsbügel: 2038 mm
- Inklusive Stabilisationsbügel oder Deckenstrebe



Duschwand Walk In



Artikelnummer	Duschwannengröße in mm	Elementmaß in mm
---------------	------------------------	------------------

Duschwand Walk In M8

D44070	700	680-700
D44080	800	780-800
D44090	900	880-900
D44100	1000	980-1000
D44120	1200	1180-1200
D44140	1400	1380-1400

Duschwand Walk In M8 mit Deckenstrebe

D442070	700	680- 700
D442080	800	780- 800
D442090	900	880- 900
D442100	1000	980-1000
D442120	1200	1180-1200
D442140	1400	1380-1400



Artikelnummer	Duschwannengröße in mm	Elementmaß in mm
---------------	------------------------	------------------

Duschwand Walk In M8 mit Handtuchhalter

D443070	700	680- 700
D443080	800	780- 800
D443090	900	880- 900
D443100	1000	980-1000
D443120	1200	1180-1200
D443140	1400	1380-1400

Duschwand Walk In M8 mit Handtuchhalter und Deckenstrebe

D444070	700	680- 700
D444080	800	780- 800
D444090	900	880- 900
D444100	1000	980-1000
D444120	1200	1180-1200
D444140	1400	1380-1400

SONDERMAßE



Weitere technische Details finden Sie ab S.142

SONDERMAßE

Artikelnummer	Breite in mm	Höhe in mm
Duschwand Walk In M8, Sondermaß		
D44199	700-1600	1650-2200
Duschwand Walk In M8 mit Deckenstrebe, Sondermaß		
D442199	700-1600	1650-2200

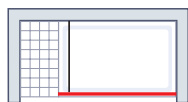
Artikelnummer	Breite in mm	Höhe in mm
Duschwand Walk In M8 mit Handtuchhalter, Sondermaß		
D443199	700-1600	1650-2200
Duschwand Walk In M8 mit Handtuchhalter und Deckenstrebe, Sondermaß		
D444199	700-1600	1650-2200



Duschwand Walk In M6

MasterClass Duschwand Walk In M6

- 6 mm starkes Sicherheitsglas (ESG)
- Höhe: 2000 mm mit Stabilisationsbügel: 2035 mm
- Inklusive Stabilisationsbügel oder Deckenstrebe



Duschwand Walk In



Duschwand Walk In M6 inklusive Handtuchhalter

MasterClass Duschwand Walk In M6 inklusive Handtuchhalter

- 6 mm starkes Sicherheitsglas (ESG)
- Höhe: 2000 mm mit Stabilisationsbügel: 2035 mm
- Inklusive Stabilisationsbügel oder Deckenstrebe



Duschwand Walk In



Artikelnummer	Duschwannengröße in mm	Elementmaß in mm
---------------	------------------------	------------------

Duschwand Walk In M6

D120071	700	680-700
D120081	800	780-800
D120091	900	880-900
D120100	1000	980-1000
D120120	1200	1180-1200
D120140	1400	1380-1400

Duschwand Walk In M6 mit Deckenstrebe

D121071	700	680-700
D121081	800	780-800
D121091	900	880-900
D121100	1000	980-1000
D121120	1200	1180-1200
D121140	1400	1380-1400



Artikelnummer	Duschwannengröße in mm	Elementmaß in mm
---------------	------------------------	------------------

Duschwand Walk In M6 mit Handtuchhalter

D123071	700	680-700
D123081	800	780-800
D123091	900	880-900
D123100	1000	980-1000
D123120	1200	1180-1200
D123140	1400	1380-1400

Duschwand Walk In M6 mit Handtuchhalter und Deckenstrebe

D124071	700	680- 700
D124081	800	780- 800
D124091	900	880- 900
D124100	1000	980-1000
D124120	1200	1180-1200
D124140	1400	1380-1400

SONDERMAßE



Weitere technische Details finden Sie ab S.142

SONDERMAßE

Artikelnummer	Breite in mm	Höhe in mm
Duschwand Walk In M6, Sondermaß		
D120199	700-1500	1650-2200
Duschwand Walk In M6 mit Deckenstrebe, Sondermaß		
D121199	700-1500	1650-2200

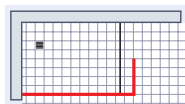
Artikelnummer	Breite in mm	Höhe in mm
Duschwand Walk In M6 mit Handtuchhalter, Sondermaß		
D123199	700-1500	1650-2200
Duschwand Walk In M6 mit Handtuchhalter und Deckenstrebe, Sondermaß		
D124199	700-1500	1650-2200



Duschwand Walk In inklusive feststehendem Element

MasterClass Duschwand Walk In inklusive feststehendem Element

- 6 mm starkes Sicherheitsglas (ESG)
- Höhe: 2000 mm mit Stabilisationsbügel: 2035 mm
- Inklusive Stabilisationsbügel oder Deckenstrebe



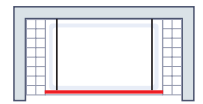
Duschwand Walk In inklusive feststehendem Element



Duschwand Walk In M8, freistehend

MasterClass Duschwand Walk In M8, freistehend

- 8 mm starkes Sicherheitsglas (ESG)
- Höhe: 2000 mm mit Stabilisationsbügel: 2038 mm
- Inklusive zwei Stabilisationsbügel



Duschwand Walk In



Artikelnummer	Duschwannengröße in mm	Elementmaß in mm
Duschwand Walk In mit feststehendem Element		
D1209030	900	864 - 884
D1210030	1000	985 - 1005



Artikelnummer	Duschwannengröße in mm	Elementmaß in mm
Duschwand Walk In M8		
D122120	1200	1165

SONDERMAßE



Weitere technische Details finden Sie ab S.142

SONDERMAßE

Artikelnummer	Breite in mm	Höhe in mm
Duschwand Walk In mit feststehendem Element, Sondermaß		
D1210299	900-1500	1650-2200

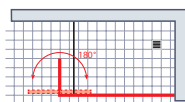
Artikelnummer	Breite in mm	Höhe in mm
Duschwand Walk In M8, Sondermaß		
D122199	900-1600	1650-2200



Duschwand Walk In mit pendelndem Nebenteil

MasterClass Duschwand Walk In mit pendelndem Nebenteil

- 8 mm starkes Sicherheitsglas (ESG)
- Höhe: 2000 mm mit Stabilisationsbügel: 2035 mm
- Exklusive Clipmontage des Nebenteils am Glaselement
- Inklusive Stabilisationsbügel oder Deckenstrebe



Duschwand Walk In mit pendelndem Nebenteil

OPTIONAL



OPTIONAL EBENERDIGE MONTAGE



Artikelnummer	Duschwannengröße in mm	Elementmaß in mm
MasterClass Duschwand Walk In inklusive pendelndem Nebenteil M8 (8 mm)		
D4409040	900x400	875-895
D4410040	1000x400	975-995
Erweiterung bewegliches Element für bestehende Duschwand Walk In (6 und 8 mm)		
D890640	Duschwand Walk In 6 mm	Breite: 400 mm
D890840	Duschwand Walk In 8 mm	Breite: 400 mm

SONDERMABE

Weitere technische Details finden Sie ab S.142

Artikelnummer	Breite in mm	Höhe in mm
Erweiterung bewegliches Element für bestehende Duschwand Walk In (6 und 8 mm), Sondermaß		
D890699	250-600	1650-2000
D890899	250-600	1650-2000

Florian



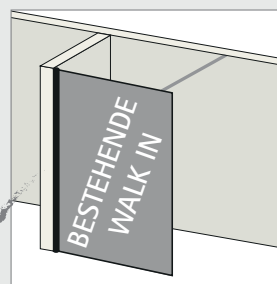
Erweiterungsset bewegliches Element

Rundum sorglos zur individuellen Duschkabine

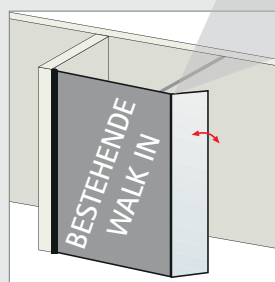
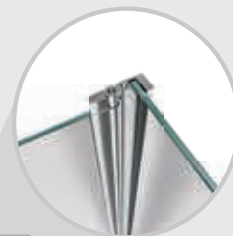
Sie haben sich eine Walk In Duschwand gekauft, aber festgestellt, dass Zugluft und Spritzwasser Sie stören? Mit Hilfe unseres Erweiterungssets können Sie Ihre Duschwand einfach per Clipmontage mit einem beweglichen Nebenteil nachrüsten.



- Einfache Clipmontage direkt am Glaselement
- Kompatibel mit allen Walk In Duschwänden mit klarem Glas (herstellerunabhängig)
- Schützt während des Duschens vor Zugluft
- Bis zu 180° schwenkbar



Vorher



Nachher

Einfach an Ihre vorhandene Duschwand Walk In „clipsen“



Duschwand Walk In mit Schiebetür, Anschlag links

MasterClass Duschwand Walk In mit Schiebetür

- 8 mm starkes Sicherheitsglas (ESG); Türen: 6 mm
- Höhe: 2000 mm
- Inklusive Stabilisationsbügel (Länge: 940 mm)



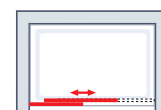
Duschwand Walk In mit Schiebetür



Schiebetür in Nische, Anschlag links

MasterClass Schiebetür in Nische

- 8 mm starkes Sicherheitsglas (ESG)
- Höhe: 2000 mm
- Empfehlung für die Montage auf Duschwanne: Wannenrand >70 mm
- Optional: Festelement in Spiegelglas erhältlich



Schiebetür in Nische



Artikelnummer	Duschwannengröße in mm	Elementmaß in mm
Duschwand Walk In mit Schiebetür		
D7080510	1200	1188-1208
D7080512	1400	1388-1408

Bitte geben Sie uns generell die Montageseite des Festelements an.



Artikelnummer	Duschwannengröße in mm	Duschwanneneinbaumaß in mm	Elementmaß in mm	Einstiegsbreite in mm
Schiebetür in Nische				
D708009	1100	1085-1105	1085-1105	505/420*
D708010	1200	1185-1205	1185-1205	555/470*
D708011	1300	1285-1305	1285-1305	605/520*
D708012	1400	1385-1405	1385-1405	655/570*
D708014	1600	1585-1605	1585-1605	655/570*

Bitte geben Sie uns generell die Montageseite des Festelements und der Tür an.

*Einstiegsbreite Griff „Stab 350“ (06)

SONDERMAßE



Weitere technische Details finden Sie ab S.142

SONDERMAßE

Artikelnummer	Breite in mm	Höhe in mm
Duschwand Walk In mit Schiebetür, Sondermaß		
D7080599	1200-2000	1650-2200

Artikelnummer	Breite in mm	Höhe in mm
Schiebetür in Nische, Sondermaß		
D708099	1100-2000	1650-2200



Schiebetür inklusive Seitenwand, Anschlag rechts

MasterClass Schiebetür inklusive Seitenwand

- 8 mm starkes Sicherheitsglas (ESG)
- Höhe: 2000 mm
- Empfehlung für die Montage auf Duschwanne: Wannenrand >70 mm
- Optional: Festelement in Spiegelglas erhältlich



Schiebetür inklusive Seitenwand



Artikelnummer	Duschwannengröße in mm	Duschwanneneinbaumaß in mm	Elementmaß in mm	Einstiegsbreite in mm
---------------	------------------------	----------------------------	------------------	-----------------------

Schiebetür inklusive Seitenwand

D7081280	1200/800	1185-1205/785-805	1170-1190/770-790	540/460*
D7081290	1200/900	1185-1205/885-905	1170-1190/870-890	540/460*
D7081480	1400/800	1385-1405/785-805	1370-1390/770-790	640/560*
D7081490	1400/900	1385-1405/885-905	1370-1390/870-890	640/560*
D7081680	1600/800	1585-1605/785-805	1570-1590/770-790	640/560*
D7081690	1600/900	1585-1605/885-905	1570-1590/870-890	640/560*

Schiebetür inklusive 2 Seitenwände als U-Kabine

D7085256	900/1200/900	885-905/1200/885-905	860-880/1173/860-880	514/420*
----------	--------------	----------------------	----------------------	----------

Bitte geben Sie uns generell die Montageseite des Festelements und der Seitenwand an.
*Einstiegsbreite Griff „Stab 350“ (06)

SONDERMAß

Weitere technische Details finden Sie ab S.142

Artikelnummer	Breite in mm	Höhe in mm
Schiebetür inklusive Seitenwand, Sondermaß		
D708199	Schiebetür: 1200-2000 Seitenwand: 250-1300	1650-2200
Schiebetür inklusive 2 Seitenwände als U-Kabine, Sondermaß		
D708599	Schiebetür: 1000-2000 Seitenwand: 250-1300	1650-2200

Maren



Griffe für Schiebetüren

Eine Schiebetür von Schulte bringt viele Vorteile mit sich: Sie verhält sich platzsparend, verleiht Ihrem Bad einen charmanten Eyecatcher und überzeugt mit ihrer zuverlässigen Laufruhe.

Darüber hinaus haben Sie bei den Duschkabinen mit Schiebetür der Serie MasterClass die Wahl zwischen drei unterschiedlichen Griffen, sodass Sie Ihre Schiebetür optimal an Ihr Bad anpassen können.



- **Standardgriff:**
Griff „Rund Flach“ (23)
... wirkt als formschönes Accessoire der Schiebetür und liegt gut in der Hand.



- **Optional:**
Griff „Flach“ (31)
... fügt sich optimal in das Design der eleganten Schiebetür.



- **Optional:**
Griff „Stab 350“ (06)
... überzeugt durch markante Formgebung und verringert das Einstiegsmaß der Schiebetür um ca. 85 mm.

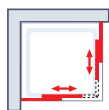
Aus technischen Gründen nicht mit einem Eckeinstieg kompatibel.



Schiebetür als Eckeinstieg

MasterClass Schiebetür als Eckeinstieg

- 8 mm starkes Sicherheitsglas (ESG)
- Höhe: 2000 mm
- Empfehlung für die Montage auf Duschwanne: Wannrand >70 mm



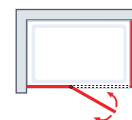
Schiebetür als Eckeinstieg



Drehtür an Nebenteil asymmetrisch, Anschlag links

MasterClass Drehtür an Nebenteil asymmetrisch

- 6 mm starkes Sicherheitsglas (ESG)
- Höhe: 2000 mm mit Stabilisationsbügel: 2035 mm
- In Nische oder als Ecklösung: ab 1200 mm



Drehtür an Nebenteil



Artikelnummer	Duschwannengröße in mm	Duschwanneneinbaumaß in mm	Elementmaß in mm	Einstiegsbreite in mm
Schiebetür als Eckeinstieg				
D708214	800/800	785-805	772-792	400
D708218	900/900	885-905	872-892	500
D708219	1000/1000	985-1005	972-992	570



Artikelnummer	Duschwannengröße in mm	Duschwanneneinbaumaß in mm	Elementmaß in mm	Einstiegsbreite in mm
Drehtür an Nebenteil für Nische				
D700410	1200	1180-1210	1180-1210	534
D700412	1400	1380-1410	1380-1410	674

Bitte geben Sie uns generell den Anschlag der Tür und die Montage der Seitenwand an.

SONDERMAßE



Weitere technische Details finden Sie ab S.142

SONDERMAßE

Artikelnummer	Breite in mm	Höhe in mm
Schiebetür als Eckeinstieg, Sondermaß		
D708299	800-1600	1650-2200

Artikelnummer	Breite in mm	Höhe in mm
Drehtür an Nebenteil für Nische, Sondermaß		
D700499	1200-1600	1650-2200



Drehtür an Nebenteil asymmetrisch inklusive zwei Seitenwänden

MasterClass Drehtür an Nebenteil asymmetrisch mit Seitenwänden

- 6 mm starkes Sicherheitsglas (ESG)
- Höhe: 2000 mm mit Stabilisationsbügel: 2035 mm



Drehtür an Nebenteil mit 2 Seitenwänden



Artikelnummer	Duschwannengröße in mm	Duschwanneneinbaumaß in mm	Elementmaß in mm	Einstiegsbreite in mm
Drehtür an Nebenteil für eine Seitenwand				
D700510	1200	1185-1205	1170-1190	534
D700512	1400	1385-1405	1370-1390	674
D700513	1500	1485-1505	1470-1490	674
D700514	1600	1585-1605	1570-1590	774
Seitenwand				
D701502	750	735-755	720-740	
D701504	800	785-805	770-790	
D701506	900	885-905	870-890	
D701508	1000	985-1005	970-990	

Bitte geben Sie uns generell den Anschlag der Tür an.



SONDERMABE

Weitere technische Details finden Sie ab S.142

Artikelnummer	Breite in mm	Höhe in mm
Drehtür an Nebenteil für eine Seitenwand, Sondermaß		
D700599	1200-1600	1650-2200
Seitenwand, Sondermaß		
D701599	250-1300	1650-2200
Drehtür an Nebenteil inklusive 2 Seitenwänden, Sondermaß		
D700699	Drehtür: 1200-1600 Seitenwand: 250-1300	Tür: 1650-2200 Seitenwand: 1000-2200



Drehtür an Nebenteil in Nische, Anschlag links

MasterClass Drehtür an Nebenteil in Nische

- 6 mm starkes Sicherheitsglas (ESG)
- Höhe: 2000 mm



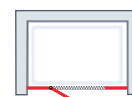
Drehtür an Nebenteil in Nische



Drehtür an Nebenteil in Nische, 3-teilig, Anschlag links

MasterClass Drehtür an Nebenteil in Nische, 3-teilig

- 6 mm starkes Sicherheitsglas (ESG)
- Höhe: 2000 mm mit Stabilisationsbügel: 2035 mm



Drehtür an Nebenteil in Nische, 3-teilig

OPTIONAL WAHLWEISE WAHLWEISE WAHLWEISE WAHLWEISE OPTIONAL GRIFF „STAB“ 350 (06)

OPTIONAL WAHLWEISE WAHLWEISE WAHLWEISE WAHLWEISE OPTIONAL GRIFF „STAB“ 350 (06)

Artikelnummer	Duschwannengröße in mm	Duschwanneneinbaumaß in mm	Elementmaß in mm	Einstiegsbreite in mm
Drehtür an Nebenteil für Nische, 2-teilig				
D700104	800	780-810	780-810	534
D700106	900	880-910	880-910	634
D700108	1000	980-1010	980-1010	674
D700110	1200	1180-1210	1180-1210	774

Artikelnummer	Duschwannengröße in mm	Duschwanneneinbaumaß in mm	Elementmaß in mm	Einstiegsbreite in mm
Drehtür an Nebenteil für große Nische, 3-teilig				
D700112	1400	1370-1410	1370-1410	665

Bitte geben Sie uns generell den Anschlag der Tür an.

Bitte geben Sie uns generell den Anschlag der Tür an.

SONDERMAßE



Weitere technische Details finden Sie ab S.142

SONDERMAßE

Artikelnummer	Breite in mm	Höhe in mm
Drehtür an Nebenteil für Nische, Sondermaß		
D700199	750-1398 Drehtür: max. 774	1650-2200

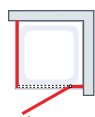
Artikelnummer	Breite in mm	Höhe in mm
Drehtür an Nebenteil für Nische, Sondermaß		
D701199	1399-1800 Drehtür: max. 774	1650-2200



Drehtür an Nebenteil mit Seitenwand, Anschlag rechts

MasterClass Drehtür an Nebenteil mit Seitenwand

- 6 mm starkes Sicherheitsglas (ESG)
- Höhe: 2000 mm mit Stabilisationsbügel: 2035 mm
- Bei einer Türbreite >900 mm: mit Kreuzverstrebung



Drehtür an Nebenteil mit Seitenwand



Artikelnummer	Duschwannengröße in mm	Duschwanneneinbaumaß in mm	Elementmaß in mm	Einstiegsbreite in mm
---------------	------------------------	----------------------------	------------------	-----------------------

Drehtür an Nebenteil für gleichhohe Seitenwand

D700204	800	785-805	770-790	525
D700206	900	885-905	870-890	625
D700208	1000	985-1005	970-990	665
D700210	1200	1185-1205	1170-1190	765

Seitenwand inklusive Stabilisationsbügel

D701502	750	735-755	720-740	
D701504	800	785-805	770-790	
D701506	900	885-905	870-890	
D701508	1000	985-1005	970-990	

Drehtür an Nebenteil inklusive 2 Seitenwänden als U-Kabine

D7002144	800/800/800	785-805/800/785-805	760-780/777/760-780	540
D7002186	900/900/900	885-905/900/885-905	860-880/877/860-880	640

Bitte geben Sie uns generell den Anschlag der Tür und die Montage der Seitenwand an.

SONDERMAß

Weitere technische Details finden Sie ab S.142

Artikelnummer	Breite in mm	Höhe in mm
Drehtür an Nebenteil für gleichhohe Seitenwand, Sondermaß		
D700299	750-1300 Drehtür: max. 774	1650-2200
Seitenwand inklusive Stabilisationsbügel, Sondermaß		
D701599	250-1300	1650-2200
Drehtür an Nebenteil inklusive 2 Seitenwänden als U-Kabine, Sondermaß		
D7002199	750-1300 Seitenwand: 250-1300	1650-2200

Lars



Scharniere

Ohne ausdrückliche Angaben zum gewünschten Scharnier erhalten Sie standardmäßig das Scharnier „Halbkreis“. Wahlweise können Sie bei vielen Modellen die Scharniere „Eckig“ sowie die gleichnamigen Pendelscharniere ohne Aufpreis bestellen. Unsere Scharniere verfügen allesamt über einen eingebauten Heb-Senk-Mechanismus, sind innenbündig, vormontiert sowie in **Chromoptik (02)** oder **Edelstahloptik (90)** erhältlich.



- Scharnier „Halbkreis“ (32) (Standard)



- Scharnier „Eckig“ (12)



- Pendelscharnier „Halbkreis“ (36)



- Pendelscharnier „Eckig“ (35)

Heb-Senk-Mechanismus

Unser Heb-Senk-Scharnier hebt die Tür beim Öffnen leicht an und senkt sie beim Schließen wieder ab. Hierdurch werden eine hohe Dichtigkeit sowie ein zuverlässiges Schließverhalten gewährleistet.



Tür geschlossen



Tür geöffnet



Drehtür an Nebenteil mit verkürzter Seitenwand neben Badewanne, Anschlag links



Drehtür an Nebenteil mit verkürzter Seitenwand auf Badewanne, Anschlag links

MasterClass Drehtür an Nebenteil mit verkürzter Seitenwand neben Badewanne

- 6 mm starkes Sicherheitsglas (ESG)
- Höhe: 2000 mm; Verkürzte Seitenwand: 1750 mm mit Stabilisationsbügel: 2035 mm
- Montage der Seitenwand: **neben** der Badewanne
- Bei einer Türbreite >900 mm: mit Kreuzverstrebung



MasterClass Drehtür an Nebenteil mit verkürzter Seitenwand auf Badewanne

- 6 mm starkes Sicherheitsglas (ESG)
- Montage der Seitenwand: **auf** der Badewanne
- Bei einer Türbreite >900 mm: mit Kreuzverstrebung
- **Nur als Sondermaß bestellbar**



OPTIONAL WAHLWEISE WAHLWEISE WAHLWEISE WAHLWEISE OPTIONAL GRIFF „STAB“ 350 (06)

Artikelnummer	Duschwannengröße in mm	Duschwanneneinbaumaß in mm	Elementmaß in mm	Einstiegsbreite in mm
---------------	------------------------	----------------------------	------------------	-----------------------

Drehtür an Nebenteil für verkürzte Seitenwand				
D700304	800	780-808	780-808	525
D700306	900	880-908	880-908	625
D700308	1000	980-1008	980-1008	665

Verkürzte Seitenwand inklusive Stabilisationsbügel neben Badewanne				
D701702	750	735-755	720-740	
D701704	800	785-805	770-790	

Bitte geben Sie uns generell den Anschlag der Tür an.
Weitere Infos über verkürzte Seitenwände erhalten Sie auf S. 145.

OPTIONAL WAHLWEISE WAHLWEISE WAHLWEISE WAHLWEISE OPTIONAL GRIFF „STAB“ 350 (06)

Artikelnummer	Duschwannengröße in mm	Duschwanneneinbaumaß in mm	Elementmaß in mm	Einstiegsbreite in mm
---------------	------------------------	----------------------------	------------------	-----------------------

Drehtür an Nebenteil für verkürzte Seitenwand				
D700304	800	780-808	780-808	525
D700306	900	880-908	880-908	625
D700308	1000	980-1008	980-1008	665

Verkürzte Seitenwand inklusive Stabilisationsbügel auf Badewanne, Sondermaß				
NEU D701999		Breite in mm: 250-1300		Höhe in mm: 1000-2200

Bitte geben Sie uns generell den Anschlag der Tür an.
Weitere Infos über verkürzte Seitenwände erhalten Sie auf S. 145.

SONDERMAßE



Weitere technische Details finden Sie ab S.142

SONDERMAßE

Artikelnummer	Breite in mm	Höhe in mm
Drehtür an Nebenteil für verkürzte Seitenwand, Sondermaß		
D700399	750-1300 Drehtür: max. 774	1650-2200
Verkürzte Seitenwand inklusive Stabilisationsbügel neben Badewanne, Sondermaß		
D701799	250-1300	500-2200

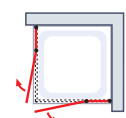
Artikelnummer	Breite in mm	Höhe in mm
Drehtür an Nebenteil für verkürzte Seitenwand, Sondermaß		
D700399	750-1300 Drehtür: max. 774	1650-2200
Verkürzter Seitenwand inklusive Stabilisationsbügel auf Badewanne, Sondermaß		
NEU D701999	250-1300	1000-2200



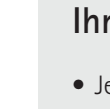
Eckeinstieg, 4-teilig

MasterClass Eckeinstieg, 4-teilig

- 6 mm starkes Sicherheitsglas (ESG)
- Höhe: 2000 mm mit Stabilisationsbügel: 2035 mm



Eckeinstieg, 4-teilig



Artikelnummer	Duschwannengröße in mm	Duschwanneneinbaumaß in mm	Elementmaß in mm	Einstiegsbreite in mm
Eckeinstieg, 4-teilig				
D702414	800/800	785-805/785-805	770-790/770-790	760
D702418	900/900	885-905/885-905	870-890/870-890	820
D702419	1000/1000	985-1005/985-1005	970-990/970-990	820
Eckeinstieg, 4-teilig, asymmetrisch				
D702412	750/900	735-755/885-905	720-740/870-890	760
D702416	900/750	885-905/735-755	870-890/720-740	760
D702415	800/900	785-805/885-905	770-790/870-890	790
D702417	900/800	885-905/785-805	870-890/770-790	790

SONDERMAß

Weitere technische Details finden Sie ab S.142

Artikelnummer	Breite in mm	Höhe in mm
Eckeinstieg, 4-teilig, Sondermaß		
D702499	750-1300 Drehtür: max. 774	1650-2200

Melina



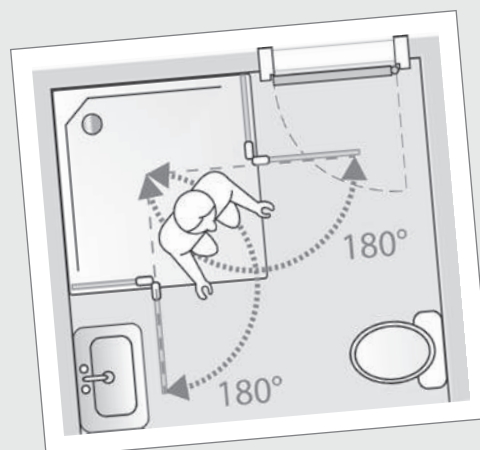
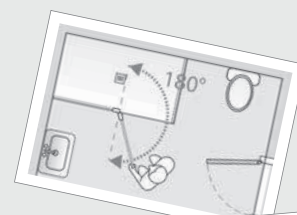
Unsere Pendelscharniere

Die Pendelfunktion sowie der Heb-Senk-Mechanismus unserer Duschtüren mit Pendelscharnieren ermöglichen noch mehr Bewegungsfreiheit in kleinen Bädern und somit die optimale Nutzung des verfügbaren Raums. Die aus Zinkdruckguss gefertigten Scharniere entsprechen unseren hohen Qualitätsstandards und überzeugen neben ihrer Optik und Funktionalität insbesondere mit ihrer Langlebigkeit.

Unsere Pendelscharniere sind mit Duschkabinen mit einer Drehtür an Nebenteil, einem Eckeinstieg sowie mit der 4-teiligen Runddusche kompatibel.

Ihre Vorteile:

- Jeweils um 180° pendelbar
- Integrierter Heb-Senk-Mechanismus
- Innenbündig
- Gesteigerte Bewegungsfreiheit
- Optimale Raumnutzung
- **Ohne Aufpreis!**

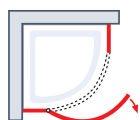




Runddusche, 3-teilig, Anschlag links

MasterClass Runddusche, 3-teilig

- 6 mm starkes Sicherheitsglas (ESG)
- Höhe: 2000 mm mit Stabilisationsbügel: 2035 mm
- Zwei feststehende Nebenteile gewährleisten hohe Stabilität



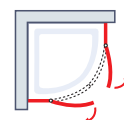
Runddusche, 3-teilig



Runddusche, 4-teilig

MasterClass Runddusche, 4-teilig

- 6 mm starkes Sicherheitsglas (ESG)
- Höhe: 2000 mm mit Stabilisationsbügel: 2035 mm
- Optional: Pendelscharniere ab einer Größe von 900/900 mm
- Asymmetrische Lösungen für extragroße Duschbereiche



Runddusche, 4-teilig



Artikelnummer	Duschwannengröße in mm	Duschwanneneinbaumaß in mm	Elementmaß in mm	Einstiegsbreite in mm
---------------	------------------------	----------------------------	------------------	-----------------------

Runddusche, 3-teilig, Radius 550 mm

D702614	800/800	785-805/785-805	770-790/770-790	780
D702618	900/900	885-905/885-905	870-890/870-890	780
D702619	1000/1000	985-1005/985-1005	970-990/970-990	780

Runddusche asymmetrisch, 3-teilig, Radius 550 mm

D702615	900/800	885-905/785-805	870-890/770-790	780
D702617	800/900	785-805/885-905	770-790/870-890	780
D702620	1000/900	985-1005/885-905	970-990/870-890	780
D702621	900/1000	885-905/985-1005	870-890/970-990	780
D702624	1200/900	1185-1205/885-905	1170-1190/870-890	780
D702625	900/1200	885-905/1185-1205	870-890/1170-1190	780

Bitte geben Sie uns generell den Anschlag der Tür an.



Artikelnummer	Duschwannengröße in mm	Duschwanneneinbaumaß in mm	Elementmaß in mm	Einstiegsbreite in mm
---------------	------------------------	----------------------------	------------------	-----------------------

Runddusche, 4-teilig, Radius 550 mm

D703604	800/800	785-805/785-805	770-790/770-790	820
D703606	900/900	885-905/885-905	870-890/870-890	820
D703608	1000/1000	985-1005/985-1005	970-990/970-990	820

Runddusche asymmetrisch, 4-teilig, Radius 550 mm

D703615	900/800	885-905/785-805	870-890/770-790	820
D703617	800/900	785-805/885-905	770-790/870-890	820
D703620	1000/900	985-1005/885-905	970-990/870-890	820
D703621	900/1000	885-905/985-1005	870-890/970-990	820
D703624	1200/900	1185-1205/885-905	1170-1190/870-890	820
D703625	900/1200	885-905/1185-1205	870-890/1170-1190	820

Weitere technische Details finden Sie ab S.142

SONDERMAßE

Artikelnummer	Breite in mm	Höhe in mm
Runddusche, 4-teilig, Sondermaß		
D703699	Schenkelbreite: 800-1200	2000
Runddusche asymmetrisch, 4-teilig, Sondermaß		
D703699	Schenkelbreite: 800-1200	2000



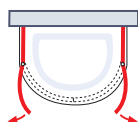
Halbkreisdusche



Fünfeckdusche, Anschlag links

MasterClass Halbkreisdusche

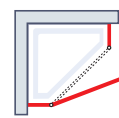
- 6 mm starkes Sicherheitsglas (ESG)
- Höhe: 2000 mm mit Stabilisationsbügel: 2035 mm
- Montage an einer geraden, freistehenden Wand
- Zwei nach außen öffnende Türelemente



Halbkreisdusche

MasterClass Fünfeckdusche

- 6 mm starkes Sicherheitsglas (ESG)
- Höhe: 2000 mm mit Stabilisationsbügel: 2035 mm
- Zwei feststehende Nebenteile gewährleisten hohe Stabilität



Fünfeck, 3-teilig



Artikelnummer	Duschwannengröße in mm	Duschwanneneinbaumaß in mm	Elementmaß in mm	Einstiegsbreite in mm
Halbkreisdusche, Radius 480 mm				
D701606	960/820	799-819/960	783-803/904	890
Halbkreisdusche, Radius 550 mm				
D701608	1100/900	884-904/1100	862-882/1074	1030



Artikelnummer	Duschwannengröße in mm	Duschwanneneinbaumaß in mm	Elementmaß in mm	Schenkelmaße in mm	Einstiegsbreite in mm
Fünfeckdusche					
D703506	900/900	885-905	870-890	450/636/450	610
D703508	1000/1000	985-1005	970-990	500/707/500	680

Bitte geben Sie uns generell den Anschlag der Tür an.

Wichtiger Hinweis für alle Fünfeckduschen:

Für eine optimale Passform Ihrer Duschkabine empfehlen wir unsere Duschwannen ab Seite 12. Im Falle einer bestehenden Duschwanne geben Sie uns bitte deren Maße an.

Weitere technische Details finden Sie ab S.142

SONDERMAßE

Artikelnummer	Breite in mm	Höhe in mm
Fünfeckdusche, 3-teilig (bis 707 mm Türbreite), Sondermaß		
D703599	500-1200	1650-2200
Fünfeckdusche, 4-teilig (ab 708 mm Türbreite), Sondermaß		
D703799	750-1200	1650-2200